

Neues Modul D-Lab Connect: Wissen, wo der Proband sich befindet

SensorFusion-Plattform D-Lab von Ergoneers kann GPS-Daten aufzeichnen und auswerten

Geretsried – 31. Juli 2018. Immer mehr Studien werden nicht mehr unter Laborbedingungen, sondern als Feldstudie durchgeführt. Zur Analyse des Verhaltens eines Probanden ist es jedoch auch wichtig zu wissen, wo dieses zustande kam. Eine synchrone Aufzeichnung der GPS-Daten zusammen mit anderen Verhaltensdaten war bisher mit Schwierigkeiten verbunden. Der Hard- und Software-Anbieter Ergoneers hat daher seine SensorFusion-Plattform um das Modul D-Lab Connect erweitert, mit der GPS-Daten nicht nur aufgezeichnet, sondern auch in Echtzeit visuell auf einer Karte dargestellt werden können [1].

Mit dem neuen Modul D-Lab Connect der Mess- und Analyseplattform D-Lab können GPS-Koordinaten nun auf einer Karte dargestellt werden, bisher war dies nur als Line-Chart möglich. Dies ist in Echtzeit während als auch nach Ende der Aufzeichnung der Daten möglich. Neben der aktuellen Position der Testperson wird auch der bisher zurückgelegte Weg dargestellt, so dass sich jeder Zeit das Bewegungsmuster, aber auch die Geschwindigkeit, nachvollziehen lässt. Eine zeitsynchrone Aufzeichnung weiterer Daten wie Eye-Tracking oder physiologische Daten ist möglich.

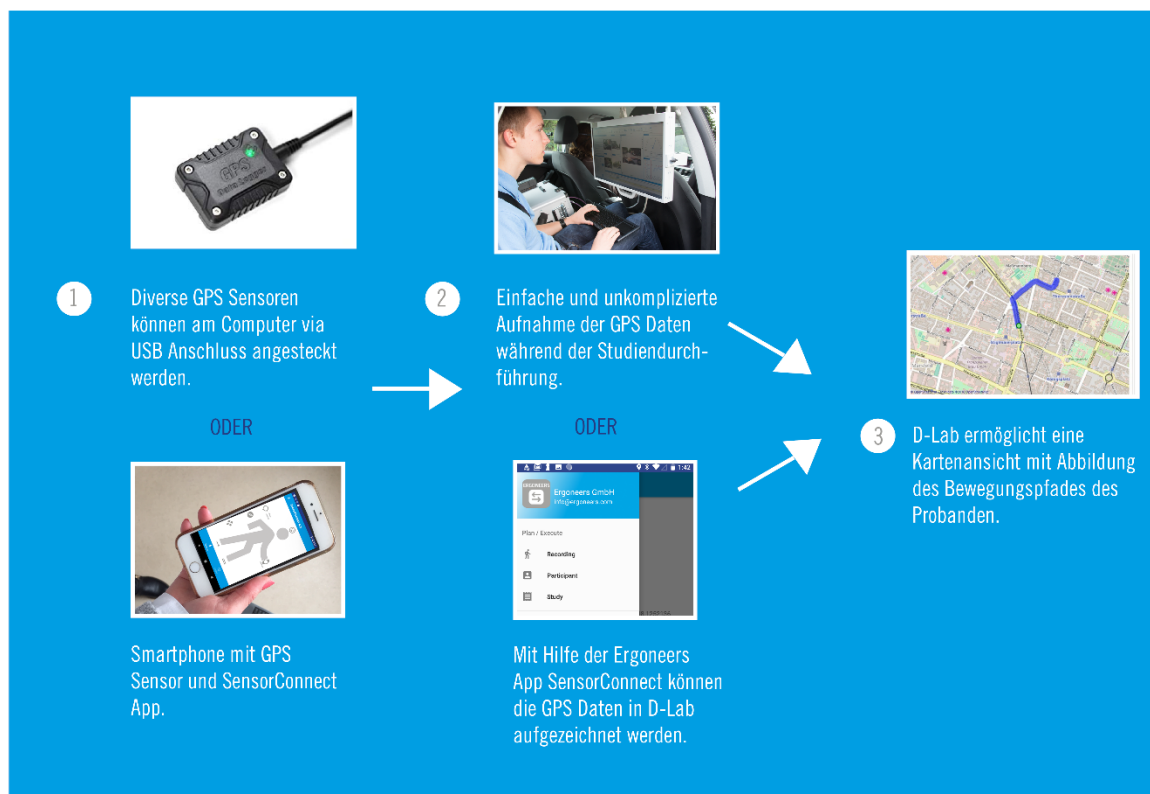
Die Aufzeichnung der GPS-Koordinaten funktioniert sowohl mit externen GPS-Sensoren von Drittanbietern als auch mit jedem geeigneten Android Smartphone.

GPS-Sensoren von Drittanbietern

Die Geräte zur Aufzeichnung der GPS-Koordinaten können einfach beispielsweise per USB-Anschluss an den Computer, auf dem D-Lab installiert ist, angeschlossen werden. Die Software-Plattform von Ergoneers erkennt dieses automatisch. Anschließend werden die GPS-Daten während der Studiendurchführung aufgezeichnet und in D-Lab als Kartenansicht wiedergegeben. Diese Möglichkeit bietet sich unter anderem für Realfahrzeugstudien an, da der Computer sich im Testfahrzeug findet.

Smartphone

Jedes kompatible Android Smartphone mit GPS-Funktion kann ebenfalls mit D-Lab verbunden werden. Hierfür wird lediglich die App SensorConnect von Ergoneers [2] benötigt, um die Daten vom Smartphone zur Software-Plattform zu übertragen. Der Proband kann sich damit unabhängig vom Computer, auf dem D-Lab läuft, frei bewegen, solange er das Smartphone mit der App bei sich trägt und diese zum Beispiel via WiFi mit D-Lab auf dem Computer verbunden ist. Die Daten werden wie bei Drittanbietergeräten in Echtzeit auf der Karte in D-Lab visualisiert.



Ergoneers: Aufnahme von GPS-Daten mit D-Lab

Die in D-Lab integrierte Scripting Language ermöglicht eine detaillierte und ganzheitliche Beurteilung der Studie, indem innerhalb der Aufzeichnung nach bestimmten oder vordefinierten Ereignissen in den Daten gesucht werden kann. Ebenfalls ist es möglich, die aufgezeichneten GPS-Daten zur Berechnung der Geschwindigkeit oder zur Ortssuche zu verwenden. Unternehmen und Wissenschaftler können dadurch die Komplexität ihrer Studien erhöhen und durch die Zeitersparnis trotzdem wirtschaftlich bleiben.

[1] <https://www.ergoneers.com/landingpages/gps-funktion-d-lab/>

[2] <https://www.ergoneers.com/sensorconnect>

Weitere Informationen zur Ergoneers finden Sie unter <http://www.ergoneers.com>. Kurzinformationen zum Unternehmen erhalten Sie auch über <https://www.facebook.com/ergoneers>. Aktuelle Videos rund um das Thema Verhaltensforschung gibt es unter: <https://www.youtube.com/user/ergoneers>.

Über die Ergoneers GmbH

Die Ergoneers GmbH wurde 2005 als Spin-off des Lehrstuhls für Ergonomie der Technischen Universität München gegründet. Heute ist das Unternehmen mit weltweit drei Standorten in Manching, Geretsried und Portland (USA) sowie zahlreichen Vertriebspartnern ein international wichtiger Partner für die Branchen Transport und Automotive, Marktforschung und Nutzerfreundlichkeit (Usability), Wissenschaft und Forschung sowie Sport und Biomechanik. Neben der Entwicklung, Herstellung und dem Vertrieb von Mess- und Analysesystemen zur Erforschung von Verhalten und zur Optimierung der Interaktion von Mensch und Maschine bietet Ergoneers umfassende Kompetenz in allen Phasen des Studienablaufs. Zur Ergoneers-Produktpalette zählt vor allem die 360-Grad-Lösung D-LAB, eine umfassende Erfassungs- und Auswertungsplattform für Nutzer- und Verhaltensstudien, mit deren Software-Modulen sich Daten in den Bereichen Eye-Tracking, Head Tracking, Datastream, Video, Audio, Physiologie und CAN-Bus messen und analysieren lassen. Mit dem Ergoneers-Blickerfassungssystem Dikablis liefert Ergoneers zudem die passende Hardware, um professionelles Eye-Tracking im realen oder virtuellen Umfeld zu betreiben. www.ergoneers.com

Redaktionskontakt:

Berkeley Kommunikation GmbH

Sarah Schönhöffer
Landwehrstraße 61
80336 München
Tel: +49 (0)89 7472 62-42
E-Mail: Sarah.Schoenhoeffer@berkeleypr.com

Ergoneers GmbH

Sandra Sengl
Marketing & PR
Mitterstraße 12
85077 Manching
Tel.: +49 (0)8459 99542-62
E-Mail: sengl@ergoneers.com
Web: www.ergoneers.com