

## **Vielseitige Verhaltensforschung: Ergoneers D-Lab Software-Version 3.5 bietet jede Menge neue Features**

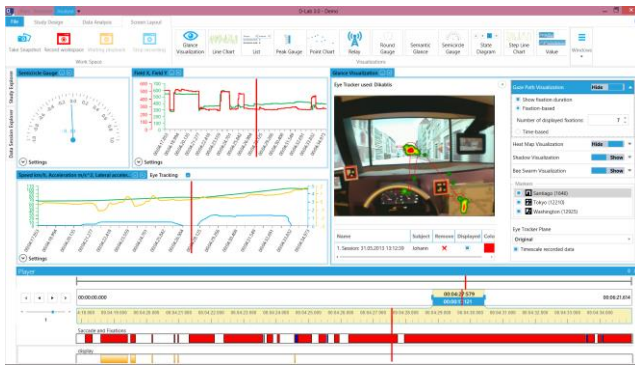
*Das neue Software-Update von Ergoneers multimodaler Mess- und Analysesoftware zur Verhaltensforschung beinhaltet nun auch Schnittstelle für Tobii Glasses 2*

**Geretsried – 13. Dezember 2016. Mit der neuen Version 3.5 lassen sich neben der Ergoneers Dikablis Eye Tracking-Brille nun auch die Tobii 2-Blickerfassungssysteme an D-Lab, die Plattform zur Verhaltensforschung, anbinden. Die Kollaboration der Eye Tracker-Anbieter erweitert somit erneut die Einsatzmöglichkeiten des vielseitigen Analyse-Tools.**

High-Tech-Verfahren wie Eye-Tracking führen im Rahmen von Forschungsanliegen immer wieder zu spannenden Erkenntnissen: So konnte erst kürzlich in einer Universitätsstudie nachgewiesen werden, dass es stark von der Gestaltung der Gesundheitsangaben abhängt, „inwiefern sich Konsumenten beim Einkauf von Lebensmitteln [...] beeinflussen lassen“ [1]. Multimodale Forschungsansätze und dafür geeignete Technologien, wie Ergoneers D-Lab, einer Plattform zur Verhaltensforschung, erleichtern zusätzlich die parallele Beobachtung unterschiedlicher Aspekte hinsichtlich eines Ergebnisses. Typische Anwendungsfelder sind Studien zu Design- und Usability, Fahrverhalten, Arbeitsplatzgestaltung, Marktforschung, Sport- und Lernwissenschaften sowie Robotik.

„Wir freuen uns, den D-Lab-Nutzern mit der neuen Version 3.5 einen noch größeren Funktionsumfang bieten zu können. Unsere Plattform ermöglicht es auf einzigartige Weise, unterschiedliche Arten von Sensoren wie Video, Physiologie, Netzwerk- oder Automobil-CAN-Daten usw. zu kombinieren. Nun kann D-Lab zusätzlich sowohl für Ergoneers Dikablis Eye Tracker als auch für Tobii Glasses 2 die Daten aufzeichnen. Die erfassten Daten können wiederum zeitsynchron gespeichert, live beobachtet und analysiert werden“, erklärt Günter Fuhrmann, Chief Operating Officer bei der Ergoneers GmbH.

Ergoneers D-Lab bietet bereits eine Standardschnittstelle für eine bestimmte Auswahl von Drittanbieter-Hardware und unterstützt nun auch die Anbindung der verschiedenen Varianten der Tobii Glasses 2 über das Eye Tracking-Modul. Dabei erfasste Werte können sowohl online als auch offline visualisiert und verarbeitet werden. Vielfältige Möglichkeiten zur statistischen Auswertung der Daten, grafische Analysemöglichkeiten und Standard-Metriken stehen bereit und können einfach eingebunden werden.



(Ergoneers D-Lab Eye-Tracking Daten-Stream; Bildschirmansicht)

D-Lab bietet Anwendern dadurch eine neuartige und individuelle Kombinationsmöglichkeit hinsichtlich der Herstellerkomponenten zur Verhaltensmessung. Vorteile dieser Vielseitigkeit liegen für Forscher in der erleichterten Verarbeitung der aufgezeichneten Informationen und der hohen Zeitersparnis. Die Verbindung der Eye Tracking-Daten mit weiteren Sensordaten in D-Lab, macht dabei gleichzeitig einen gesamtheitlichen Überblick über das menschliche Verhalten möglich. Verhaltensforschern, die neben dem „was“ multimodale Informationen zum „warum“ benötigen, bietet Ergoneers D-Lab folgendes:

- Eye Tracking nach aktuellen ISO-Standards
- Synchroner Datenaufzeichnung: Mehrere Sensoren kombinierbar zur erweiterten Verhaltensforschung, zum Beispiel Headtracking, Video, Geräusche/Töne, (Frequenzunabhängigkeit der Datenquellen), CAN- und Netzwerkdaten
- Echtzeitvisualisierung aller Datenkanäle
- Vielzahl von Datenmodulen mit speziellen Analysefunktionen für jede Datenquelle
- Frei konfigurierbares Bildschirmlayout
- Automatisierte Auswertung von Blickdaten (mit Ergoneers Marker-Technologie)

Mehr Informationen über die Integration der Tobii Glasses 2 in Ergoneers D-Lab finden sich unter <http://www.ergoneers.com/landingpages/d-lab-unterstuetzt-tobii-glasses/>

Weitere Informationen zu Ergoneers D-Lab finden sich hier:

<http://www.ergoneers.com/mess-software-und-analyse-software/d-lab/>

Weitere Pressemeldungen sowie Hintergrundinformationen und passendes Bildmaterial zu Ergoneers finden Sie im Newsroom unter <http://www.ergoneers.com/newsroom>.

Kurzinformationen zum Unternehmen erhalten Sie auch über <https://www.facebook.com/ergoneers>. Aktuelle Videos rund um das Thema Verhaltens- und Ergonomieforschung gibt es unter: <https://www.youtube.com/user/ergoneers>.

#### **Über die Ergoneers GmbH**

Die Ergoneers GmbH wurde 2005 als Spin-off des Lehrstuhls für Ergonomie der Technischen Universität München gegründet. Heute ist das Unternehmen mit weltweit drei Standorten in Manching, Geretsried und Portland (USA) sowie zahlreichen Vertriebspartnern ein international wichtiger Partner für die Branchen Transport und Automotive, Marktforschung und Nutzerfreundlichkeit (Usability), Wissenschaft und Forschung sowie Sport und Biomechanik. Neben der Entwicklung, Herstellung und dem Vertrieb von Mess- und Analysesystemen zur Erforschung von Verhalten und zur Optimierung der Interaktion von Mensch und Maschine bietet Ergoneers umfassende Kompetenz in allen Phasen des Studienablaufs. Zur Ergoneers-Produktpalette zählt vor allem die 360-Grad-Lösung D-LAB, eine umfassende Erfassungs- und Auswertungsplattform für Nutzer- und Verhaltensstudien, mit deren Software-Modulen sich Daten in den Bereichen Eye-Tracking, Datastream, Video, Audio, Physiologie und CAN-Bus messen und analysieren lassen. Mit dem Ergoneers-Blickerfassungssystem Dikablis liefert Ergoneers zudem die passende Hardware, um professionelles Eye-Tracking im realen oder virtuellen Umfeld zu betreiben. [www.ergoneers.com](http://www.ergoneers.com)

#### **Redaktionskontakt:**

##### **essential media**

Laura Bauer  
Landwehrstraße 61  
80336 München  
Tel: +49 (0)89 7472 62-41  
E-Mail: [Laura.Bauer@essentialmedia.de](mailto:Laura.Bauer@essentialmedia.de)

##### **Ergoneers GmbH**

Sandra Sengl  
Marketing & PR  
Mitterstraße 12  
85077 Manching  
Tel.: +49 (0)8459 99542-62  
E-Mail: [sengl@ergoneers.com](mailto:sengl@ergoneers.com)  
Web: [www.ergoneers.com](http://www.ergoneers.com)